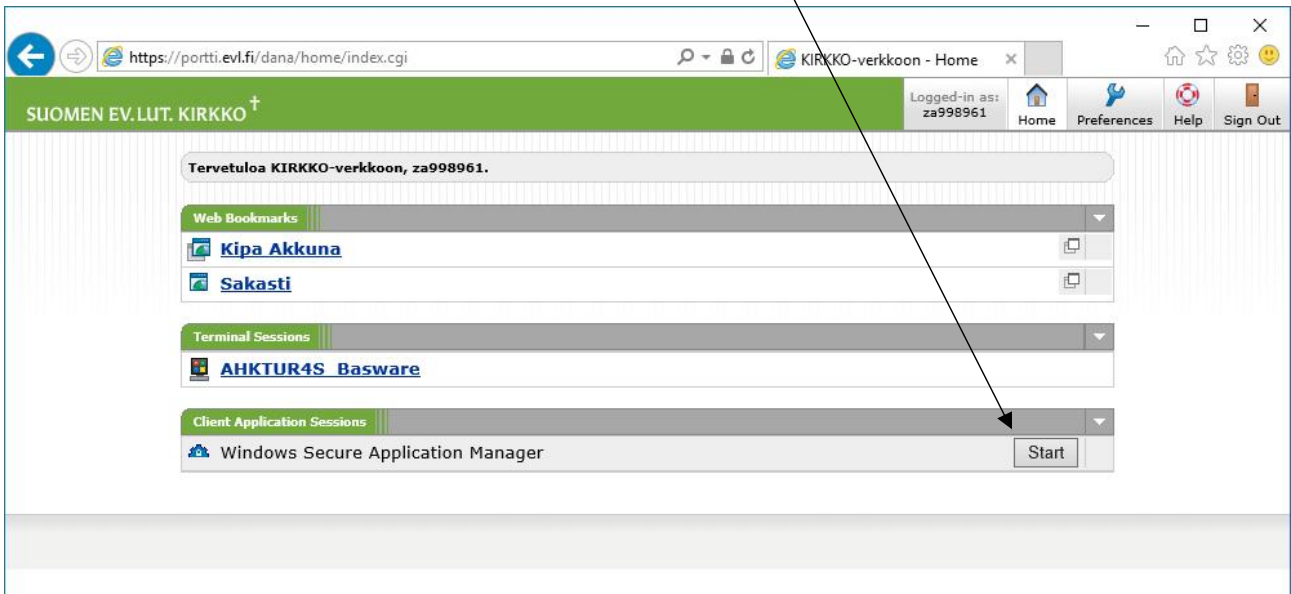


Kipan etäkäytön ongelma

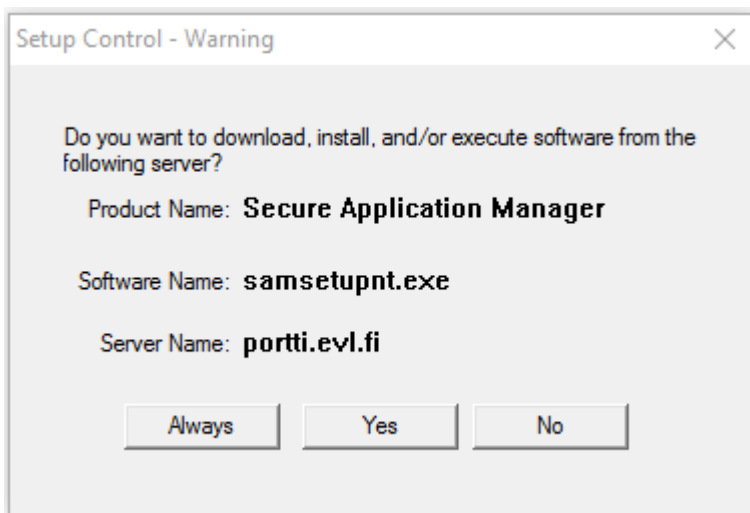
Kiertotie Kipan Akkunan käyttöön Internet Explorer selaimella, kun etäkäyttöpalvelun linkki ei ole toiminnassa.

Kirjaudu KIRKKO -verkon etäkäyttöpalveluun portti.evl.fi (z-tunnus)

Käynnistä suojattu yhteys: Windows Secure Application Manager

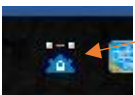


Hyväksy aukeavat ilmoitukset joita tulee useampia.



Valitse "Always"

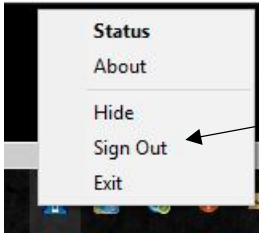
Työpöydän oikeaan alapalkkiin ilmestyy uusi kuvake, joka kertoo suojatun yhteyden olevan auki



Nyt voit avata Kipan Akkunan Internet Explorer selaimella: <http://colonnata.sap.kipa.local>

Älä siis käytä etäkäytön linkkiä, se ei toimi.

Selaimella ei pääse muille sivustoille suojatun yhteyden ollessa päällä. Kun lopetat työskentelyn Kipan Akkunassa, muista sulkea suojattu yhteys sen jälkeen. Hiiren oikealla kuvakkeessa ja "Sign Out"



Huom.

Tämä etäkäyttöpalvelu on tarpeellinen vain kotikoneissa. Työpaikan koneilla voit käyttää Kipan Akkunan osoitetta <http://colonnata.sap.kipa.local> suoraan (ml. työläppärit, joissa DirectAccess käytössä).